

N° 266 V

Guía Mecánica

R XXVI^º años



54 9 11 3795-0059



guiamecanica.com.ar guiamecanica.com



CEA ELECTRONICA AUTOMOTRIZ

142 DE DICIEMBRE

CURSOS EN SALTA

01 DIAGNÓSTICO AVANZADO CON OSCILOSCOPIO

02 REPARACIÓN DE ECUS AVANZADO



54 9 11 3230-2978

54 9 11 4989-6292

Av. Alejo Bruix 4677 / CABA
+54 11 3533 8914 / +54 11 3979 0553
info@ceaelectronica.com

Av. Emilio Castro 6212 / CABA
+54 11 3533 8914 / +54 11 3979 0553
cursos@ceaelectronica.com

EDICIONES TECNICAS RT



54 11 6358 9999

<http://tecnicasrt.com.ar/>



HT TALLER

TRANSMISIONES AUTOMÁTICAS / REPUESTOS

Venta de Repuestos

11 3171 6466

Apolinario Figueroa 934 - CABA

FABRICANTE Y DISTRIBUIDOR DE REPUESTOS ORIGINALES PARA FRENS



marrose FRENOS

E MAIL: VENTAS@MARRSEFRENOS.COM

Octubre

STAFF

DIRECTOR PROPIETARIO

Claudio Squitieri

REVISTA MENSUAL DISTRIBUCIÓN GRATUITA

Tel: 011 57115376

<https://www.guiamecanica.com>
guiamecanica@hotmail.com
Fecha Publicación: 13/10/2023
Reg. Prop. Intelectual N° 718765

Ejemplar Nro. 266

Nota aclaratoria

El director no se responsabiliza por el contenido de los avisos publicitarios de esta guía. Los colaboradores y las notas no son remuneradas y no necesariamente reflejan el pensamiento del director. Prohibida su venta y/o reproducción total o parcial.



Editorial

Octubre: País complicado si los hay es la Argentina. Tenemos que dar gracias que nuestro sector es uno de los afortunados.

Hoy, aunque los precios se fueron por las nubes y se complica conseguir los repuestos necesarios, conviene más reparar que renovar. Y ahí entramos nosotros.

Por eso es necesario, el equipamiento, la información y el conocimiento necesario para hacer el trabajo de la mejor manera y hacerle ahorrar al cliente lo más posible.

Siempre fue la mejor manera de conseguir una clientela fiel y mantener nuestro taller abierto con la posibilidad de seguir estando en la pelea cotidiana.

Tratamos de ser lo mas austeros posibles, en estas épocas difíciles que estamos viviendo. Hay momentos que nos podemos dar algunos gustitos y otros en que tenemos que ajustarnos, éste es uno de esos y hay que pasarla de la mejor manera posible.

Todos estamos en la lucha, haciendo milagros con lo que nos tocó, pero con fe, sabiendo que siempre que llovió paró.

Siempre pensando en un futuro mejor, y seguir con nuestra vocación de servicio.

 +54 9 11 37950059

"IR JUNTOS,
ES COMENZAR.
MANTENERSE JUNTOS
ES PROGRESAR,
TRABAJAR JUNTOS
ES TRIUNFAR" Henry Ford.



JMC REPUESTOS

NACIONALES E IMPORTADOS



Gral. Manuel A. Rodríguez 1962 C.A.B.A.

 @jmc.autoimport

 +54 9 11 3041-4641

D & M

CAJAS AUTOMATIZADAS

El servicio que realizamos en tu caja automática es:

- ✓ Conectamos la **ESTACIÓN PROFESIONAL** para drenar el aceite y realizar una limpieza profunda de toda la Caja Automática.
- ✓ Reemplazamos el filtro de aceite (en caso de que tenga).
- ✓ Le colocamos el aceite correspondiente a cada tipo de caja.
- ✓ Elevamos la temperatura de caja (a unos grados específicos) para visualizar pérdidas y poner a punto su nivel correspondiente.
- ✓ Realizamos lectura y barrido de DTC mediante scanner.



D&M

Cajas Automatizadas

Fiat Dualogic

VW I-Motion

Diagnóstico sin cargo

Alvear 2844
Entre
Villegas y Mosconi
Lomas del Mirador

Saadi Carnot 1972
Córdoba Capital

Solicita turno al:



54 11 3073-2002

En qué consiste el mantenimiento preventivo

En el mantenimiento preventivo automotriz se debe atender:

Cambiar el aceite de motor cada tres meses o 5.000 kilómetros.

Cambiar el filtro de aceite cada 5.000 kilómetros.

Revisar el filtro de aire cada 5,000 kilómetros y cambiar si es necesario.

Presión de las llantas: colocar la presión indicada

Rotar las llantas y balancearlas cada 5,000 km.

Revisar la alineación del vehículo y proceder a realizar servicio si es necesario corregir algún ángulo del mismo.

Revisar los amortiguadores: es necesario verificar si están gastados o presentan fugas, en cuyo caso deben cambiarse, siempre en pares.

Revisar el refrigerante del sistema de enfriamiento del motor: es importante revisarlo semanalmente.

Revisar el estado de la batería cada vez que se cambie el aceite.

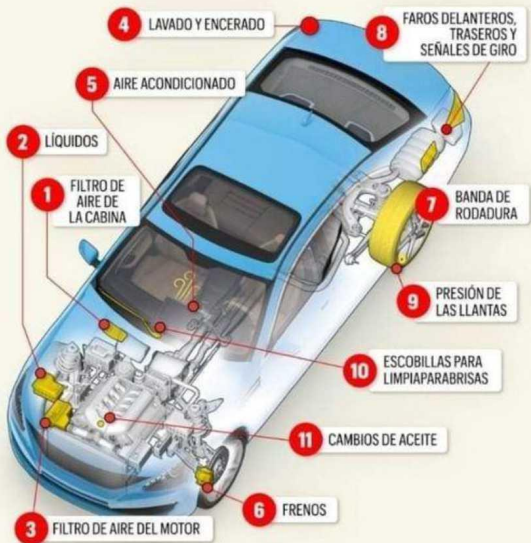
Revisar los faros: hacer una inspección de los focos de cabina, guías, y direccionales.

Revisar el líquido de dirección hidráulica: al menos una vez al mes, y rellenarlo cuanto su nivel esté bajo. También debe revisarse la bomba y mangueras, en caso de que hayan fugas.

Revisar el líquido de los frenos: una vez al mes para detectar si existen fugas.

Revisar bandas y correas

Revisar líquido de transmisión manual y automática.



Forparque
REPUESTOS

REPUESTOS Y ACCESORIOS
 Av. CASEROS 3368
 Tel.: 011 4911-9377
 +549113605477
 fordparque@yahoo.com.ar

Seguinos por



TRANSMISIONES ROTH
Repuestos para cajas automáticas
Envíos a todo el país



Raybestos
BorgWarner
Valvoline
ALTO
ALLOMATIC
TRANSTEC
PRECISION INTERNATIONAL
T7 TOLEDO TRANS-KIT



+549 1127339231 1168213576
@transmisionesroth
/Transmisiones.Roth
Transmisiones-roth.negocio.site
Transmisionesroth2021@gmail.com



BENTANCOR

Venta de elementos de competición



Reparación y venta de turbos



Rectificación de motores y tapas de cilindros en general

España 3700 San Martín Bs. As.
1126912612
1147534195

Aire acondicionado

Razones por las que no enfría el aire acondicionado de tu coche.

Existen varias posibilidades por las que el aire acondicionado de un vehículo deja de enfriar, impidiendo una correcta climatización del mismo durante los meses más calurosos del año. Si bien, la más común es la falta de gas suficiente en el automóvil para enfriar el aire, el abanico de opciones es mucho más amplio del que pudiera parecer en un primer momento, por eso lo más adecuado al detectar que el aire acondicionado del coche no enfría es acudir a su taller de confianza lo antes posible.

Una incorrecta climatización del vehículo durante los meses de verano, puede incluso llegar a afectar a la seguridad de sus integrantes, al no contarse con las condiciones más apropiadas para la conducción. Lo que a priori puede simplemente parecer una situación incómoda, puede terminar por degenerar distracciones inoportunas o cansancio en el conductor. Por eso, debe tratarse siempre de conducir en las condiciones más adecuadas con una temperatura del interior del vehículo que ronde los 20 grados.

Posibles causas por las que el aire acondicionado deja de enfriar.

Como hemos comentado, la falta de gas es la opción más habitual. Esto puede deberse a alguna posible fuga en los conductos y tuberías que lo transportan. Pero dicha causa no es la única posible.

Otra de las averías mecánicas que pueden degenerar en la falta de refrigeración del aire acondicionado es alguna fuga de refrigerante. Para cerciorarnos ante esta posibilidad, debe comprobarse si hubiera manchas de aceite alrededor de los conductos del sistema. En este caso, debería procederse a la sustitución de los conductos por unos nuevos.



11 5050-9386



MANUEL ALBERTI - Z.NORTE

La tercera alternativa posible es una obstrucción de los filtros debido a la suciedad. Para evitarlo, es aconsejable realizar un mantenimiento periódico del vehículo cambiando los filtros del aire cada cierto tiempo o en su caso, limpiar los filtros para volver a obtener una climatización del vehículo correcta.

La ausencia de aire frío también puede deberse a la acumulación de suciedad en el ventilador interior, taponándose sus rendijas y afectando negativamente al correcto flujo de aire al activar dicha función. Uno de los síntomas para detectar que se trata de un problema relacionado con el ventilador, es un olor desagradable al activar el aire acondicionado dentro del vehículo.

Otra de las piezas fundamentales en lo relativo al funcionamiento del aire acondicionado es el intercambiador exterior. La acumulación de partículas de suciedad en el mismo provocando su taponamiento hace subir la presión del gas provocando que el aire no se enfríe y salga a temperatura ambiente.

Lopez y Lopez

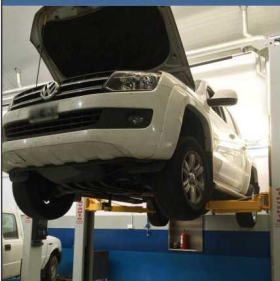
BOSCH

Diesel Center

REPARACION DE SISTEMAS
DE INYECCION DIESEL



CENTRO OFICIAL
BOSCH DIESEL CENTER



Teléfonos
6089-1109 - 15 5486-7233
Virrey Cevallos 1974
C.A.B.A.
Horario L/V
8 a 12:30 y 13:30 19 Hs.

Buscanos



Atendemos los siguientes sistemas



BOSCH

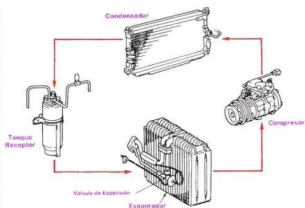


SIEMENS
VDO

Por eso es tan importante limpiarlo al menos una vez al año, a poder ser antes del cambio de estación. En los casos en los que al activar el aire acondicionado comienza a escucharse una vibración extraña, suele ser debido a que el compresor del vehículo está dañado. De ser así, lo más aconsejable es confirmar dicho diagnóstico con la ayuda de profesionales y si fuera necesario, reparar o cambiar el compresor. Un mantenimiento correcto del vehículo en el que se revisen los nombrados componentes con cierta periodicidad, evitará posibles situaciones desagradables a conductor y acompañantes en relación a la climatización del automóvil durante los meses más calurosos del año.

A veces, basta simplemente con recargar el gas del sistema de aire en el taller para que el aire acondicionado del coche enfríe, pero como vemos, existen muchas otras causas posibles. Por eso, ante los primeros síntomas de avería, es aconsejable solicitar la ayuda de profesionales que realicen un diagnóstico en profundidad y determinen de dónde proviene el problema.

Como decimos, en ocasiones bastará con afinar el oído o el olfato para detectar la avería a tiempo.



CHINA WARNES



ESPECIALISTAS EN AUTOS CHINOS

Av. Warnes 1637 / CABA

 011 4856 6761 (Rot.)

 011 2053 0743

Solo Mensajes  : 011 5462-1307
info@chinawarnes.com.ar

Claudio **MOTUL**

DISTRIBUIDOR OFICIAL



**Entregas a domicilio
sin cargo
envíos a todo el país.**

 **11 3755-6610**

 **11 6899-7403**

 **11 6356-0667**

AUTOPARTES Y ACCESORIOS Nacionales e Importados

 Autopartes Repuestos



Bernasconi 2255 C.A.B.A.

E-mail: gustavot1965@hotmail.com

somos Rectificación Villa Real

Virgilio 2842 Capital 4568-0448

BELMONTE

RECTIFICACIÓN desde 1951

www.belmonterectificacion.com

Cajas automáticas **F1** S.R.L.

REPARACIÓN DE
TRANSMISIONES AUTOMÁTICAS

SERVICIO

DIAGNÓSTICO
COMPUTARIZADO

ATENCIÓN A CONCESIONARIAS
Y TALLERES



PRECISION
INTERNACIONAL

ENVÍOS AL INTERIOR

TARJETAS DE
CRÉDITO Y DÉBITO



Av Gral. E. Mosconi 870
Lomas del mirador
Tel. 1121745843/1126879518
Cel.  11-5306-1691
cajasautomaticasf1@gmail.com
 Cajas Automáticas F1
www.cajasautomaticasf1.com.ar

DANA HORACIO

Frenos y Embragues



11 66718953

* **Embragues**

Nuevos - Reparados - Reformas

* **Frenos**

Campanas - Discos - Pastillas

* **Rulemanes de Rueda**

* **Bombas de Agua**



Av. Dorrego 390 (Esq. Muñecas) - 1414 C.A.B.A.

 11 4854-2617  54 11 6939-3641



edu-center

CASA ADHERIDA AL A.C.A.

CENTRO DE DIAGNOSTICO DE INYECCIÓN ELECTRÓNICA

CONTROL ELECTRÓNICO COMPUTARIZADO
LIMPIEZA DE INYECTORES CHIP DE POTENCIACIÓN

TRABAJOS GARANTIZADOS

ATENCIÓN PERSONALIZADA

Hidalgo 1695 (Esq. Galicia) - Telefax: 4857-5608

Web: www.inyeccioneducenter.com.ar

E-mail: educenter@ciudad.com.ar



Maquinaria para el Servicio del Automotor Venta y Reparación

Juan Diaz de Solis 327 - (1686) Hurlingham

Buenos Aires - Argentina

Tel.: (54-11) 7531-1357

 **11 4550-7717**

www.workshopsrl.com.ar

Estamos atendiendo con turnos programados.



INYECCIÓN

ELECTRÓNICA NAFTA / DIESEL



DIAGNÓSTICO

SISTEMAS SEGURIDAD ABS

SISTEMA SEGURIDAD AIR - BAG



CLIMATIZACIÓN (AIRE ACONDICIONADO)

REPARACIONES Y CARGAS



MECÁNICA

Y ELECTRICIDAD INTEGRAL



SERVICIOS DE LUBRICENTRO

LUBRICANTES, FILTROS, ADITIVOS, ACCESORIOS.

COMUNICATE AL  11 5 452 7584

O AL ☎ 5365-7214



PELLIZZARI

SPORT

SERVICE
AUTOMOTOR

www.pellizzarisport.com.ar

QUEDATE EN CASA, NOSOTROS NOS OCUPAMOS DE TU VEHÍCULO



CEA

UN NUEVO MANUAL ESTA LLEGANDO

INYECCIÓN ELECTRÓNICA

MERCOSUR 5



Av. Alejo Bruix 4677 / CABA

+54 11 3533 8914 / +54 11 3979 0553

info@ceaelectronica.com

Av. Emilio Castro 6212 / CABA

+54 11 3533 8914 / +54 11 3979 0553

cursos@ceaelectronica.com

ASIAN MOTORS S.R.L.

Repuestos de Motor



envíos al interior

Warnes 1264 - Tel.: 4583-6530 / 4581-5075

e-mail: asianmotors@hotmail.com +54 9 11 6267-4988

AUTOBAHN S.A.



REPUESTOS Y ACCESORIOS

Importador Directo - Envíos a todo el País

Av. Dtor Ricardo Balbín 3682 (1430) Ciudad Bs. As.

Tel.: 4542 4733 / 4544 7895 Telefax: 4541 7467

E mail: info@autobahnimportaciones.com.ar

JOSE M. BAO
BRJ

**SERVICIO INTEGRAL
DEL AUTOMOVIL**

**Diagnóstico
Computarizado**

La Pampa 4522/44

C.A.B.A.

Tel.: 11 4522-0838



www.brinyeccion.com

Seguinos en:





REPUESTOS ACCESORIOS



+54 9 11 4081-0018

AV. CENTENERA 3099 TEL/FAX 4919-9135

WWW.GUIAMECANICA.COM.AR

EL PORTAL AUTOMOTRIZ

**Consejo Directo
con el proveedor
que necesitas.**

**CON EL AVISO EN LA
REVISTA TIEMPO
SIN CARGO
EL AVISO
EN EL PORTAL**

Consultas al:

+54 9 11 37950059

Accesorios	Cursos Manuales	Distribuidores	Fabricantes	Equipamiento
Gomerías	 WWW.GUIAMECANICA.COM.AR			Reparación
Lubricentos				Repuestos
Pesados				Talleres
Retificadoras	DESCARGAR LA REVISTA	VER LA REVISTA		Turismo y Servicios

Taller KARMATIC

Cajas automaticas.

CVT.

Mecatronicas.

Robotizadas.

Convertidores



Consultanos al:

1139149579

RG Repuestos

REPUESTOS IMPORTADOS



CHERY



HONDA



TOYOTA



NISSAN

DAIHATSU

ISUZU



SUZUKI



Mario Bernasconi



nissanwarnes@gmail.com

6090 / 4854-5858

nissanwarnes.com.ar

RG

REPUESTOS



11 2374-2006



4855-6090 / 4854-5858

Mario Bernasconi 2273 - C.A.B.A.



NISSANWARNES@GMAIL.COM

Segui la
Huella

Guía Mecánica[®]



www.guiamecanica.com



54 9 11 3795-0059



Siempre junto
al profesional
Mecánico

R•O•S• 4G
CAJAS AUTOMÁTICAS

**CAJAS
AUTOMÁTICAS**

**TODAS LAS
MARCAS**

**ENVIOS
A TODO
EL PAIS**

**VENTAS DE
REPUESTOS**



Amancio Alcorta 1800 - CABA
11-2251-4937
veronicarosa@hotmail.com
www.cajasautomaticasros.com.ar

**PRECISION
INTERNACIONAL**



R•O•S• 4G
CAJAS AUTOMÁTICAS

AG-TURBOTECHNIK

LABORATORIO DE MANTENIMIENTO, REPARACION Y BALANCEO DE TURBOCOMPRESORES

Ahora reparamos
inyectores
COMMON RAIL
también



IHI



Garrett

HOLSET

Schwitzer

BWGE

CAT

ABB

- El mejor precio de plaza en reparaciones y turbos nuevos
- Atendemos su VEHICULO
- Atendemos flotas de vehículos
- Asesoramiento técnico y presupuestos sin cargo
- Estadísticas y seguimiento para realiza mantenimientos preventivos



+54 9 11 5455-8653

Chile 1338 - Villa Raffo - Ptdo. de tres de Febrero - Bs. As. - CP: B1675AGF - Tel./Fax: 4712-1061
mail: info@ag-turbotechnik.com.ar - www.ag-turbotechnik.com.ar

Atendemos de Lunes a Viernes de 9 a 13 hs y de 14 a 18 hs



Av. Warnes 1125-27 (1414) Buenos Aires.
Tel.: 4854-2159 / 7679 Fax.: 4856-3587
vtmtransmisiones@Gmail.com



EL INDUSTRIAL
INYECCIÓN DIESEL

SERVICIO DE INYECCIÓN DIESEL DIAGNÓSTICO COMPUTARIZADO

Nos Renovamos

*para dar un mejor servicio
Con la cordialidad de siempre*



Bombas e Inyectores



BOSCH



JOSÉ BARROS PAZOS 1610/17 CAPITAL
(Altura Centenera 2400)



11 4918 1537



11 6675-3864

elindustrialdiesel@hotmail.com - www.elindustrialdiesel.com

NUEVO



CEA

Permite realizar virginizaciones, desinmovilizaciones en calculadores electrónicos automotrices (ECUs) y da acceso a la información necesaria para abarcar un sistema, sea conocido o no por el usuario, teniendo un paso a paso de como realizar el proceso.



54 11 3230-2978

Av. Alejo Bruix 4677 / CABA

+54 11 3533 8914 / +54 11 3979 0553

info@ceaelectronica.com

Av. Emilio Castro 6212 / CABA

+54 11 3533 8914 / +54 11 3979 0553

cursos@ceaelectronica.com

F347

ARGENTINA

Desde 1984 fabricando productos de la más alta calidad y reconocida eficiencia operativa. Orgullosamente Industria Argentina

KIT OFERTA GP-986

Limpia Inyectores Banco de Pruebas
+ Varsol Azul para diluirlo



Presentación KIT Oferta:
Limpia Inyectores para Banco de Pruebas x980 cc

+

Varsol Azul x5 lts.

¡LOS COMPAÑEROS IDEALES!

FORMA de USO

PREPARACIÓN:

- 1) En un recipiente apto, un bidón en desuso, mezclar 3 partes de Varsol Azul y 1 parte de Limpia Inyectores. Basicamente: 3 ts. de Varsol Azul + 1 Lt. de Limpia Inyectores.
- 2) Use esa mezcla en el banco de pruebas conforme a las instrucciones del fabricante del equipo.
- 3) El Varsol Azul tiene ese color debido al agregado de un colorante. El objetivo de darle color es facilitar la lectura de los aforos de las pipetas, permitiendo de una manera rápida y sencilla determinar la situación de cada inyector.

OTROS USOS DEL VARSOL:

- Limpieza de herramientas de mano.
- Desengrase y remoción de suciedades rebeldes.
- Desengrase de manchas en carrocería de vehículos previo a su entrega al cliente, NO ataca pinturas ni superficies.
- Como diluyente de **limpiadores al solvente** para máquina de por Ultrasonido. **PRECAUCIÓN: En este caso el Varsol y el limpiador son inflamables. Es más seguro usar Limpiador para Ultrasonido en Agua F347.**

CONDENTRACIONES DE USO:

- Banco de Pruebas: 75% de Varsol + 25% de Limpia Inyectores
- En máquina de Ultrasonido: Ver indicaciones del fabricante del agente de limpieza.
- Como desengrasante: Puro, por trapeado, pincelado o por inmersión simple.



Es otro producto de:
F347 ARGENTINA C. e I.
Pedíselo a tu proveedor habitual



REPUESTOS MOLINA



CAJAS AUTOMÁTICAS REPUESTOS

Venta de repuestos de transmisiones automáticas y convertidores. **Importamos directo de EEUU:**
Alto Precisión internacional, ATK. Sonnax, Toledo, Transtec, Lubegard. Transtar, transgo y más...

Desde 1978 en el mercado, venta de repuestos para cajas automáticas y asesoramiento técnico respaldado por ATSG (AUTOMATIC TRANSMISSION SERVICE GROUP)

Contáctese



0341-153078746 / 0341- 4556157 / 0341 4547483

Email: tallerjuancmolina@gmail.com

Web: www.tallermolina.com.ar

Instagram: taller molina rosario

Facebook: taller molina





LA CASA DEL MECÁNICO

EQUIPAMIENTOS
HERRAMIENTAS ESPECIALES
PARA TALLERES



54 261 712-0901

EMPRESAS - MONOTRIBUTISTAS - EMPLEADOS

**CONTADORA PÚBLICA
NACIONAL (U.B.A.)**

IMPUESTOSDEARGENTINA@GMAIL.COM

**ATENCIÓN
PERSONALIZADA**



15.58906940

TRANS-CARDAN

TRANSMISIONES CARDANICAS

- * CRUCETAS
- * CARDANES



BALANCEO
ELECTRÓNICO
DE CARDANES

De Marcelo Villamonte

CUBRE CARDAN PEUGEOT - PUENTE TRASERO R12 R18 - TRAFIC -PEUGEOT / 05

REPARACIÓN Y ENDEREZADO DE CAÑONERAS

REFORMAS - RECAMBIOS
TC RNERÍA EN GENERAL

TRABAJOS
GARANTIDOS

ENVIOS AL
INTERIOR

FITZ ROY 239 (alt. Warnes 1300) Capital Tel/Fax: 4854-4616

transcardan@fibertel.com.ar - www.transcardan.com.ar

INYECCION ELECTRONICA

CAMIONES, BUSES, TRACTORES Y AGRICOLAS

CONSULTA



11 6538-9999

EDICIONES
TECNICAS **RT** 551

CAMIONES NACIONALES,
MERCOSUR E IMPORTADOS.

<http://tecnicasrt.com.ar/>



RADIADORES LUGANO

NOVEDADES



Como Siempre



Pola 3117 (1439) CABA Tel.: 4601-9152  15 6390 4614  15 6512 1046  15 5713 9242

radiadoreslugano@yahoo.com.ar - www.radiadoreslugano.com.ar

BOMBAS DE AGUA



REPARACION DE BOMBAS PARA TODO TIPO
DE AUTO - NACIONALES E IMPORTADOS

Repuestos y Accesorios
para bombas de agua
Caños de circulación de agua
Automotores - Camiones - Tractores

Gral Campos 1915 - Don Torcuato

Tel.: 4748-6740 E mail: a_loreti@hotmail.com




BLANCO GNC
CHAMPAGNAT 3654
 **+54 9 223 400 5967**
Tel: 2234780661



**Colocación y Reparación
de equipos,
Protectores de Motor,
Equipo
Calibrador Neumático
y Climatizadores**

Trabajamos a Domicilio
Maximiliano

 **54 11 6244-3248**



El sistema de aire acondicionado en un automóvil, combina un enfriador y un calentador para ajustar la temperatura y la humedad del aire interior del vehículo para mantenerte cómodo todo el tiempo. acondicionado no es considerado como un elemento de lujo, la mayoría de los autos, incluyendo su versión base, lo traen de fábrica. Al mismo tiempo que aclimata el ambiente dentro del auto, elimina impurezas como el polvo y el polen.

El Aire Acondicionado de un auto funciona igual que el refrigerador, donde un gas es comprimido por un compresor, para luego dejarlo descomprimir. Al volverse nuevamente gas, absorbe temperatura de la zona lográndose valores menores al 0° C, que llegan al interior del auto a través de un ventilador.

La diferencia del circuito con el refrigerador, es que al existir vibraciones y movimientos entre las partes conectadas, es necesario utilizar mangueras de goma, por cuyos poros puede producirse el escape de gas si no circularlo durante mucho tiempo.

Cualquier sistema de aire acondicionado automotriz emplea 4 partes básicas; un compresor mecánico impulsado por el motor del vehículo; una válvula de expansión la cual es una restricción hacia donde bombea el compresor; y 2 intercambiadores de calor; el evaporador y el condensador. Además, se requiere del refrigerante que fluye a través del sistema.

ALEJANDRO
ELECTRÓNICA



 **221 361-1051**

ELECTRÓNICA
AUTOMOTRIZ

REPARACIÓN DE ECU / BSI - UCH

AIR BAG / ABS

DESMOVLIZACIÓN - PROGRAMACIÓN

El compresor utiliza potencia del motor para comprimir y circular el gas refrigerante a través del sistema. El refrigerante pasa a través del condensador (localizado frente al radiador) en su camino de la salida del compresor hacia la válvula de expansión. El refrigerante pasa de la válvula de expansión al evaporador (localizado dentro del auto) y, después de pasar por la tubería del evaporador, es regresado al compresor.

Cuando el compresor entra en funcionamiento, jala refrigerante de la tubería del evaporador y lo empuja hacia la tubería del condensador disminuyendo la presión del evaporador e incrementando la del condensador. Cuando las presiones de operación adecuadas se establecen, la válvula de expansión se abre, permitiendo al refrigerante regresar al evaporador a la misma velocidad que el compresor lo está retirando. Bajo estas condiciones, la presión en cada punto del sistema alcanza un nivel constante, pero la presión del condensador será mucho mayor que la presión del evaporador.

La presión en el evaporador es lo suficientemente baja para que el punto de ebullición del refrigerante sea bastante inferior a la temperatura interior del vehículo, por lo tanto, el líquido se evapora, remueve calor del interior y sale del evaporador como gas. El efecto calorífico producido al pasar el refrigerante a través del compresor le impide al gas licuarse y ocasiona que sea descargado del compresor a muy altas temperaturas.

 **MAXI** 



SERVICIO MECANICO

**DIESEL e INYECCION
MECANICA EN GENERAL
DIAGNOSTICO COMPUTARIZADO
ALINEACION Y BALANCEO
TREN DELANTERO Y FRENOS**

BALCARCE 5930



**223 4777 2407
MAR DEL PLATA**



Desde 1984 fabricando productos de la más alta calidad y reconocida eficiencia operativa. Orgullosamente Industria Argentina

EMUL CLEANER BLP

Desengrasante Líquido Soluble en Agua Corriente Especial para Bateas Lava Piezas



Presentación:
Bidón de 5 lts. con tapa inviolable
Boca ancha de rápido vertido
Consultar por envase de 20 lts.

RESUMEN de la FORMA de USO

PREPARACIÓN:

- 1) Cargue 45 lts. de agua corriente en el reservorio de la batea lava piezas.
- 2) Agregue 5 lts. de **EMUL-CLEANER BLP**
- 3) Deje re circular 2 ó 3 minutos para homogeneizar la mezcla desengrasante. Siempre que la mezcla haya estado en reposo, re circular unos minutos para homogeneizar.

USOS:

- Desengrase de metales ferrosos y no ferrosos.
- Desengrase de herramientas de mano.
- Desengrase de pisos de talleres.
- Desengrase de paredes pintadas, o revestidas con azulejos o cerámicos.
- Desengrase pre pintura de superficies.

CONCENTRACIONES DE USO:

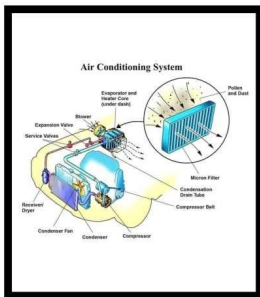
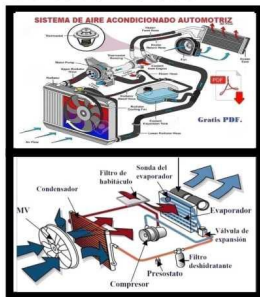
- Batea Lava Piezas: 10%**
- Spray: 1% al 3% a 50° C a 60° C de Temp.
- Inmersión: 5% al 15%
- Pisos de talleres, previa remoción de lo más grueso con espátula: 10% al 20%



Es otro producto de:
F347 ARGENTINA C. € I.
Pedíselo a tu proveedor habitual

Este gas caliente pasa al condensador. La presión en este lado del sistema es lo suficientemente alta para que el punto de ebullición del refrigerante esté muy por encima de la temperatura exterior. El gas se enfriará hasta llegar a su punto de ebullición y se condensará al ser absorbido el calor por el aire exterior. El refrigerante líquido se vuelve a forzar a través de la válvula de expansión por la presión del condensador. El refrigerante a utilizar debe ser un líquido con un punto de ebullición bajo para poder hacer uso práctico de la transferencia de calor que ocurre cuando un líquido se evapora.

El Tip: Sólo los talleres especializados pueden realizar la recarga. Los especialistas recomiendan realizar anualmente una limpieza exterior del radiador y del condensador con aire a presión, pero en caso de recorrer muchos kilómetros las verificaciones deben hacerse cada 20.000 km.



 3454329831

PEDRO PAEZ 435 FEDERACIÓN E.R.

Inyección electrónica
Cerrajería Automotriz
Levanta Vidrios
Llaves Codificadas
Reparación de Cerraduras
Diagnóstico Computarizado
Desbloqueo de Stereos

Adolfo Alegría
+54 9 299 424 8571



MECÁNICA GENERAL

**Diagnóstico
para Camiones**

**Servicio de Flota
para Empresas**

**TALLER
GÉNESIS**

 **adolfoalegria22@gmail.com**
Cerro Bayo y Paso Aguerre
Neuquen - Capital

**Diagnóstico
Computarizado**

Servicio Eléctrico

Electricidad

Frenos

Embragues

TODAS TUS LÁMPARAS LAS ENCONTRAS EN:

BATTY

**LAMPARAS
AUTOMOTOR**



SAN MARTÍN 2205
(2000) ROSARIO

 **341 657-7525**

Mecánica
Fran Car



INYECCIÓN ELECTRÓNICA
MECÁNICA EN GENERAL
DIAGNÓSTICO
COMPUTARIZADO

San Martín 1099

Maipú - Buenos Aires



+54 9 2268 51-8764

RESORTES POWER



UTILIZADOS EN ACCESORIOS Y REPUESTOS
DE LAS PRINCIPALES MARCAS



PARA EL AUTOMOTOR Y LA INDUSTRIA
ESPECIALIDAD EN RESORTES DE FORMA
FABRICACIÓN AUTOMÁTICA



E mail: resortespower@gmail.com Instagram: [resortes_power](https://www.instagram.com/resortes_power)



11 2205-6250



15-6829-2970

Tips para prolongar la vida de tu coche

Si quieres que tu coche dure, tienes que cuidarlo.

Eso significa mantenimiento programado, comprobar la presión de los neumáticos, obtener cambios regulares de aceite, entender las luces de advertencia de tu coche y no ignorar ruidos extraños.

También necesitas mantenerlo limpio, servir tu batería, proteger tu trabajo de pintura y aparcarse en la sombra.

Es importante mantenerse al día con el mantenimiento programado para que tu coche prolongue su vida.

1. Revise el manual de su dueño para ver cuándo su coche se espera para el servicio y respete el horario

2. Consigue cambios de aceite regulares. Esta es una de las cosas más importantes que puedes hacer para prolongar la vida de tu coche.


3. Revisa la presión de tu neumático regularmente y mantén tus neumáticos inflados al nivel adecuado.

Esto mejorará tu kilometraje de gas y también ayudará a prevenir planos.

4. Cuando sea el momento de nuevos neumáticos, no escatimes en la calidad. Los neumáticos baratos pueden ahorrarte dinero por adelantado, pero no durarán tanto tiempo ni funcionarán así como un buen conjunto de neumáticos.

5. Mantén un ojo en tus pastillas de freno y reemplázalas cuando empiecen a ser delgadas. Los frenos usados pueden ser peligrosos y también dañar otras partes de tu coche, como los rotores.

caviglia
REPUESTOS PARA CAMIONES

Seguinos en 



REPUESTOS Y ACCESORIOS LÍNEA PESADA



Atención
Personalizada

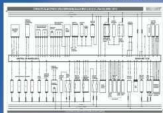
Envíos a todo
el País

Av. Champagñat 1167 **tel/fax 0223 4701233**

7600 Mar del Plata

 **+549 223 5383512**

 **+549 223 5032141**



YA SALIÓ

CON PLANOS DESPLEGABLES

PAGINA INDICE

CONTENIDO DEL MANUAL

BOSCH EDC 17PBA:
Volvoengren 4000, 400, 700, 900
Ford 40, 400, 700, 900
Ford 40, 400, 700, 900
Ford 40, 400, 700, 900

ROSEN 90 Y 4.30:
Volvoengren 400, 400, 700, 900
Volvoengren 400, 400, 700, 900
Volvoengren 400, 400, 700, 900

ROSEN 90 Y 4.30:
Volvoengren 400, 400, 700, 900
Volvoengren 400, 400, 700, 900
Volvoengren 400, 400, 700, 900

ROSEN 90 Y 4.30:
Volvoengren 400, 400, 700, 900
Volvoengren 400, 400, 700, 900
Volvoengren 400, 400, 700, 900

ROSEN 90 Y 4.30:
Volvoengren 400, 400, 700, 900
Volvoengren 400, 400, 700, 900
Volvoengren 400, 400, 700, 900

DELPHI 880:
Chevrolet Cruze 1.4L Turbo
Chevrolet Cruze 1.8L Turbo
Chevrolet Cruze 1.8L Turbo

DELPHI 880:
Chevrolet Cruze 1.4L Turbo
Chevrolet Cruze 1.8L Turbo
Chevrolet Cruze 1.8L Turbo

DELPHI 880:
Chevrolet Cruze 1.4L Turbo
Chevrolet Cruze 1.8L Turbo
Chevrolet Cruze 1.8L Turbo

DELPHI 880:
Chevrolet Cruze 1.4L Turbo
Chevrolet Cruze 1.8L Turbo
Chevrolet Cruze 1.8L Turbo

DELPHI 880:
Chevrolet Cruze 1.4L Turbo
Chevrolet Cruze 1.8L Turbo
Chevrolet Cruze 1.8L Turbo

SIEMENS 80 800:
Citroen C4 1.6, 1.8, 2.0
Citroen C4 1.6, 1.8, 2.0
Citroen C4 1.6, 1.8, 2.0

SIEMENS 80 800:
Citroen C4 1.6, 1.8, 2.0
Citroen C4 1.6, 1.8, 2.0
Citroen C4 1.6, 1.8, 2.0

SIEMENS 80 800:
Citroen C4 1.6, 1.8, 2.0
Citroen C4 1.6, 1.8, 2.0
Citroen C4 1.6, 1.8, 2.0

SIEMENS 80 800:
Citroen C4 1.6, 1.8, 2.0
Citroen C4 1.6, 1.8, 2.0
Citroen C4 1.6, 1.8, 2.0

SIEMENS 80 800:
Citroen C4 1.6, 1.8, 2.0
Citroen C4 1.6, 1.8, 2.0
Citroen C4 1.6, 1.8, 2.0

EDICIONES TECNICAS RT



54 9 11 6538-9999

<http://tecnicasrt.com.ar/>



REPUESTOS ACCESORIOS



+54 9 11 4081-0018

AV. CENTENERA 3099 TEL/FAX 4919-9135

6. Servicio de su filtro de aire de acuerdo con las recomendaciones del fabricante. Un filtro de aire limpio puede mejorar el kilometraje de gas hasta un 10%.
7. No esperes a que tu luz de "check engine" se encienda para llevar tu coche al servicio. Para entonces, puede ser demasiado tarde y caro arreglar el problema.
8. Asegúrese de usar el tipo y grado recomendado de aceite de motor para su coche. Usar un aceite de menor calidad puede acortar la vida útil de tu motor.
9. Que un mecánico cualificado revise cualquier ruido o vibraciones inusuales lo antes posible.

GUÍA DE COMERCIANTES
TALLER MECANICO
guiamecanica.com.ar



 **54 9 11 3795-0059**



MECÁNICA
PROINOTTI

 **+54 9 2923 539249**

POTENCIACIÓN DE VEHÍCULOS PESADOS DIESEL
MAYOR RENDIMIENTO - MENOR CONSUMO
MECÁNICA GENERAL - INYECCIÓN ELECTRÓNICA

Cacique Pincén y 10 de Noviembre - Bordenave - Bs. As.

SHOW

Ruedas

Seguinos en



- Cambio de bujes
- Cambio de barra estabilizadora
- Cambio de parrillas y rotulas
- Cambio de extremos
- Cambio de precap de dirección
- Cambio de fuelles de cremallera
- Cambio de caja de dirección
- Cambio de bieletas delanteras y traseras
- Cambio de cazoletas
- Cambio de espirales de todo tipo
- Cambio de masas delanteras y traseras
- Cambio de homocinética y reparación de semi-eje
- Cambio de tensores traseros y bujes de tensor
- Reparación de eje trasero

ATENCIÓN A COMPANIAS DE SEGUROS

Y mucho mas !

Consultas: Tel.: 0223-474 1014
Av. Colón 5144 Mar del Plata



223 601-3009



BATERÍAS DE LITIO POWERROAD & VISION



VZH Van Zandweghe Hnos
se ha especializado en la
fabricación y distribución
de ésta tecnología.

Van Zandweghe Hnos

una batería para cada necesidad
www.baterias.com.ar - info@vzh.com.ar

Av. Directorio 3602 Ciudad Autónoma de Buenos Aires



Tel.: 11 4637-2904



marrose

FRENOS

40 años de trayectoria
y un nuevo sistema de Pedidos online

www.marrosefrenos.com



Tel/Fax.: 011 4838 1981 - 011 4709 6584

www.marrosefrenos.com

Email: ventas@marrosefrenos.com



marrose

FRENOS

PDM-E1 EQUIPO MULTIFUNCION PARA PRUEBA Y DIAGNOSTICO



- Alimentación de 12v CC.
- Manejo de opciones con Display LCD y teclado.
- Prueba Inyectores, motor paso a paso, motor de continua y válvulas PWM.
- Salida para activación de bomba eléctrica de combustible.
- Mide resistencia, frecuencia, voltaje y tiempo de inyección.
- Prueba batería, alternador y regulador sobre el vehículo.
- Simula Lambda, señal Hall, señal magnética, MAP, sensores 0-5v y de temp
- Simula sensor resistivo.
- Prueba bobinas y módulos de encendido.
- Mide sensores MAP, MAF, HALL, inductivos, etc..
- Prueba mariposa motorizada con medición simultánea de sensor TPS.
- Salidas auxiliares de 5v y 12v para alimentación externa de sensores.
- Gabinete plástico con diseño ergonómico.

PDM-E17 SIMULADOR DE SENSORES Y GENERADOR DE SEÑALES



- Alimentación de 12v CC.
- Protecciones contra cortocircuitos mediante fusibles térmicos.
- Simulador de TPS.
- Simulador de sensor de temperatura.
- Simulador de ECT, IAT, MAF y MAP de 0v a 5v.
- Simulador de sensor MAP de frecuencia.
- Simulador de sonda lambda (Sensor de Oxígeno).
- Simulador de sensor Hall y de sensor Inductivo (Señal Analógica Oscilante).
- Detector de presencia de señales con cierre a masa y pulso positivo.

PDM-E25 OSCILOSCOPIO TFT COLOR



- Fuente de alimentación 220v AC a 12v CC incluida.
- Pantalla TFT color de 2,4" de 320 x 240 pixeles de resolución.
- Un Canal de medición. Visualización de señal y valores en tiempo real.
- Ancho de banda analógico: 0 - 200KHz.
- Tasa de muestreo: 1Msps máx.
- Sensibilidad: 10mV/Div. - 5V/Div. Voltaje de pico máximo 50v.
- Resolución vertical: 12-bit (Conversión Analógica a Digital).
- Base de tiempo: 10us/Div - 500s/Div.
- Función de congelar imagen de medición (HOLD).
- Guardar / Visualizar Forma de onda. Longitud de grabación: 1024 puntos.

PDM-E5 PROBADOR DE ACT. DE RALENTI Y CUERPOS DE ACCELERACION



- Alimentación de 12v CC.
- Prueba motor paso a paso Magneti Marelli y GM.
- Prueba motor de corriente continua. Indicación de contactos mediante led.
- Prueba válvulas IAC/ISC de dos y tres cables (PWM).
- Prueba accionamiento del motor de mariposa motorizada.
- Incorpora fuente de 5v para alimentación de sensores TPS.
- Incluye led indicador de continuidad de bobinas de actuadores.
- Salida de voltaje de 12v y 5v para uso externo.
- Incluye set de cables y conectores.

PDM-E6 VOLTIMETRO MICROPROCESADO AUTOALIMENTADO



- Alimentación de 12v CC o 24v CC.
- Apto para uso en autos, motos, camiones, colectivos y embarcaciones.
- Medición de voltaje entre 0.00v y 99.9v.
- Equipo autoalimentado.
- Display led de 7 segmentos de alto brillo.
- Tecla para indicación de voltaje de batería o cable de medición.
- Fácil uso y manejo.
- Permite detectar fallas en baterías, reguladores y alternadores.

PDM-E19 ANALIZADOR DE BATERIAS Y SIST. ELEC. PARA 12V Y 24V



- Voltaje de alimentación entre 7.5v y 31v.
- Equipo compacto de fácil uso (Se conectan sólo dos cables a la batería).
- Manejo mediante display LCD alfanumérico con luz de fondo y teclado.
- Mediciones para sistemas de 12v y 24v.
- Permite ingreso de temperatura ambiente para diagnostico de pruebas.
- Medición de voltaje de batería en vacio con indicación de carga.
- Prueba de arranque con voltaje mínimo, máximo y temperatura ambiente.
- Prueba de regulación de voltaje actual y registro de valor mínimo y máximo.
- Voltmetro externo hasta 31v con dígitos numéricos de excelente visibilidad.



LAUTARODIESEL
www.lautarodiesel.com.ar

DTS
TURBOCHARGERS



Cartuchos de turbos DTS

IMPORTADORES DIRECTOS "EL MEJOR PRECIO"

Inyectores y sus partes
Bombas de alta presión, Reguladores
Toberas, Válvulas, Sensores

Si es Bombista diesel,
taller
o casa de repuestos,
solicite recibir ofertas
con precios



351 3889995

ESPECIALISTAS EN INYECTORES DIESEL



Para recibir novedades envíe su mail o agreguenos en  [lautarodieselinyectores](https://www.facebook.com/lautarodieselinyectores)

Bartolomé Jaime 41 - CP 5008 Córdoba Tel.: 0351 476 7828 - e mail: ventas@lautarodiesel.com.ar

MONTIEL ELECTROAUTO



- ⚡ Diagnóstico Computarizado
- ⚡ Electricidad
- ⚡ Inyección Electrónica

- 🔻 Reset de Fallas.
- 🔻 Control de Consumos
- 🔻 Limpieza de Inyectores



- Cambios de Correas.
- Reset de Servis.

Vértiz 8190 - Tel.: (0223) 482-8710 - Mar del Plata - Pcia. Buenos Aires

PDM-E15 PROBADOR DE MARIPOSAS MOTORIZADAS Y PEDALES ELECTRONICOS



- Alimentación de 12v CC.
- Equipo compacto de fácil uso, universal y multimarca.
- Ensayos manuales y automáticos.
- Manejo con display LCD alfanumérico con luz de fondo y teclado.
- Prueba de manera completa cuerpos de aceleración.
- Prueba motor del cuerpo de aceleración. Apertura y cierre de la mariposa.
- Mide resistencia eléctrica del motor del cuerpo de aceleración.
- Mide corriente de consumo del motor del cuerpo de aceleración.
- Medición simultánea de sensores TPS1 y TPS2 (Dos pistas).
- Medición de dureza de engranajes de la mariposa.
- Medición de sensores de pedal electrónico (TPS1 y TPS2).
- Medición de sensores TPS simples y dobles.
- Generación de reportes de variables medidas.
- Prueba válvulas IAC de dos cables y válvulas PWM.

PDM-E3 GENERADOR DE PULSOS PARA INYECTORES DE NAFTA MICROPROCESADO



- Alimentación de 12v CC.
- Generador de pulsos para inyectores de nafta de alta y baja impedancia.
- Prueba hasta 4 inyectores de alta impedancia o 1 de baja impedancia.
- Control de RPM entre 200 y 7000 RPM y apertura de inyector entre 0.5 y 6 mseg.
- Temporización digital entre 1, 5, 15, 30 y 60 minutos (Timer).
- Leds indicadores de tiempo de temporización y de pulsos de salida.
- Función de apertura total de inyector (Open Injector).
- Programas de aceleración/desaceleración automática de RPM.
- Control digital para accionar bomba de nafta con led indicador.
- Fusible interno intercambiable para protección contra sobreconsumos.

PDM-E4M MINI GENERADOR DE PULSOS PARA INYECTORES DE NAFTA



- Alimentación de 12v CC.
- Generador de pulsos para inyectores de nafta de alta y baja impedancia.
- Prueba hasta 4 inyectores de alta impedancia o 1 de baja impedancia.
- Control de RPM entre 200 y 7000 RPM.
- Control de tiempo de apertura de inyector entre 0.5 y 6 mseg.
- Protección contra conexión inversa de alimentación.
- Protección contra sobreconsumos mediante fusible.
- Led indicador de equipo encendido y led indicador de RPM de ensayo.
- Función abrir inyector (Open Injector).

PDM-E3+ GENERADOR DE PULSOS PARA INYECTORES DE NAFTA MICROPROCESADO PLUS



- Alimentación de 12v CC. Fusible para protección contra sobreconsumos.
- Generador de pulsos para inyectores de nafta de alta y baja impedancia.
- Prueba hasta 6 inyectores de alta o baja impedancia simultáneamente.
- Excita inyectores de alta presión para limpieza o pruebas en baja presión.
- Control de RPM entre 200 y 7000 RPM y apertura de inyector entre 0.5 y 6 mseg.
- Temporización digital entre 1, 5, 15, 30 y 60 minutos con leds indicadores.
- Led indicador general de pulsos de salida e independientes para cada inyector.
- Indicación de bobina abierta de inyector y modo de apertura total (Open Injector).
- Programas de aceleración/desaceleración automática de RPM.
- Control digital para accionar bomba de nafta con led indicador.

PDM-E20 ANALIZADOR DE BATERIA CON VOLTIMETRO Y SIMULADOR DE ARRANQUE



- Conexión directa a los bornes de la batería de 12v.
- Voltímetro incorporado con display de 3 dígitos de alto brillo.
- Visualización del voltaje en vacío de la batería.
- Simulador de arranque incorporado.
- Pulsador para efectuar descarga de corriente sobre la batería.
- Detecta el voltaje mínimo de la batería ante la descarga de corriente.
- La prueba puede realizarse con la batería conectada al vehículo.
- La prueba puede realizarse con la batería fuera del vehículo.
- Gabinete metálico con pintura epoxi texturada. Equipo robusto y portátil.

PDM-E21 ANALIZADOR DE BATERIAS Y SIST. ELEC. PARA 12V Y 24V BLUETOOTH



- Mediciones para sistemas de 12v y 24v (Detección automática de voltaje).
- Manejo mediante display LCD alfanumérico con luz de fondo y teclado.
- Medición automática de temperatura ambiente para diagnóstico de pruebas.
- Medición de voltaje de batería en vacío con indicación de carga.
- Prueba de arranque con medición de voltaje mínimo y máximo.
- Prueba de regulador/alternador con carga de corriente del orden de 50A.
- Voltímetro hasta 31v con dígitos numéricos de excelente visibilidad.
- Función simulador de arranque con medición de voltaje mínimo.
- Medición del CCA actual de la batería.
- Enlace Bluetooth con teléfonos Android para control y reportes.

CAPAS DE UN NEUMÁTICO



Consultá directamente
con anunciantes
desde nuestro Portal

guiamecanica.com.ar

54 9 11 3795-0059



PDM-E32 PROBADOR DE SENSORES AUTOMOTRICES



- Alimentación de 12v CC. Interfaz mediante display LCD y teclado.
- Prueba fusibles, sensores, mide voltaje, frecuencia y temperatura.
- Prueba los siguientes sensores:
 - Sensor MAP de frecuencia (Hertz)
 - Sensor MAP de salida analógica 0 a 5v (Volts).
 - Sensor TPS.
 - Sensores resistivos de temperatura.
 - Bulbos de temperatura (termocontactos).
 - Sensor de posición de cigüeñal (CKP).
 - Sensor de posición de árbol de levas (CMP).
 - Sensor de oxígeno con o sin calefactor (Lambda).
 - Captor inductivo.
 - Captor Hall de 3 cables.
 - Sensor de ABS magneto-resistivos.
 - Sensor de picado.
 - Sensor de vibración.

PDM-E31 PROBADOR UNIVERSAL DE BOBINAS, MODULOS Y CAPTORES



- Alimentación de 12v CC.
- Prueba bobinas de encendido secas y en baño de aceite.
- Prueba bobinas de encendido con y sin módulo incorporado.
- Prueba bobinas de una o múltiples salidas de alta tensión.
- Prueba módulos de encendido Hall e inductivos.
- Incorpora doble chispómetro para prueba de bobinas de chispa perdida.
- Control manual de RPM de ensayo: Led indicador de conexión a batería de 12v
- Genera pulsos para inyectores y señal Hall genérica.
- Prueba captosres Inductivos y Hall.
- Gabinete plástico con frente de policarbonato color.

PDM-E8 PROBADOR UNIVERSAL DE BOBINAS Y MODULOS



- Alimentación de 12v CC.
- Prueba bobinas de encendido secas y en baño de aceite.
- Prueba bobinas de encendido con y sin módulo.
- Prueba bobinas de una o múltiples salidas.
- Prueba módulos de encendido Hall e inductivos.
- Incorpora chispómetro con entrada de alta tensión.
- Genera pulsos para inyectores.
- Genera señal Hall genérica.
- Control manual de RPM de ensayo.
- Led indicador de correcta conexión de batería.

PDM-E24 BATEA DE LIMPIEZA POR ULTRASONIDO DE 6 LITROS



- Alimentación: 220v CA - 50Hz.
- Transductor ultrasónico piezoeléctrico tipo sándwich. Capacidad de 6 litros.
- Panel de control digital con display integrado.
- Indicación de eventos mediante leds y alarma sonora.
- Programas seleccionables de limpieza.
- Frecuencia y potencia variable.
- Sistema de barrido de frecuencia (Sweep System).
- Temporizador entre 60 y 960 segundos (1 y 16 minutos).
- Calefactor incorporado. Teclas de encendido y de activación de calefactor.
- Incluye accesorio porta inyectores/objetos.

PDM-E11 BATEA DE LIMPIEZA POR ULTRASONIDO DE 3 LITROS



- Alimentación: 220v CA - 50Hz.
- Transductor ultrasónico piezoeléctrico tipo sándwich. Capacidad de 3 litros.
- Panel de control digital con display integrado.
- Indicación de eventos mediante leds y alarma sonora.
- Programas seleccionables de limpieza.
- Frecuencia y potencia variable.
- Sistema de barrido de frecuencia (Sweep System).
- Temporizador entre 60 y 960 segundos (1 y 16 minutos).
- Calefactor incorporado. Teclas de encendido y de activación de calefactor.
- Incluye accesorio porta inyectores/objetos.

PDM-E27 BATEA DE LIMPIEZA POR ULTRASONIDO DE 2 LITROS



- Alimentación: 220v CA - 50Hz.
- Transductor ultrasónico piezoeléctrico tipo sándwich.
- Recipiente de acero inoxidable de 2 Litros.
- Sistema de barrido de frecuencia (Sweep Frequency).
- Calefactor automático.
- Tecla de encendido incorporada.
- Ideal para limpieza de inyectores de combustible.

Colores

Tortas decoradas



**Tortas y desayunos
personalizados**



@colores_tortas_decoradas



Colores. Tortas decoradas



112180-4172

Guía Mecánica

R XXVI^o
años



SIEMPRE A TU ALCANCE

CAPACITACIÓN - REPUESTOS
PROFESIONALES MECÁNICOS
Y TODO LO NECESARIO
PARA EL SECTOR AUTOMOTOR

guiamecanica.com

guiamecanica.com.ar



@GUIA1952



GUIAMECANICA



54 9 11 3795-0059



GUIAMECANICA001



GUÍA DE COMERCIANTES
para el
TALLER MECANICO

guiamecanica.com.ar

 54 9 11 3795-0059



WWW.GUIAMECANICA.COM.AR

EL PORTAL AUTOMOTRIZ

**Conexión Directa
con el proveedor
que necesitas.**

**CON EL AVISO EN LA
REVISTA TENES
SIN CARGO
EL AVISO
EN EL PORTAL**

Consultas al:



+54 9 11 37950059



Accesorios



Cursos
Manuales



Distribuidores



Fabricantes



Equipamiento



Gomerías

WWW.GUIAMECANICA.COM.AR



Reparación



Lubricentros



Repuestos



Pesados



Talleres



Retificadoras



Turismo y
Servicios

**DESCARGAR
LA REVISTA**

**VER
LA REVISTA**